

## AG-08

**Abrigo  
de gás  
2 botijões  
13 kg**

Revisão 2  
Data 10/10/02

Página  
**1/2**

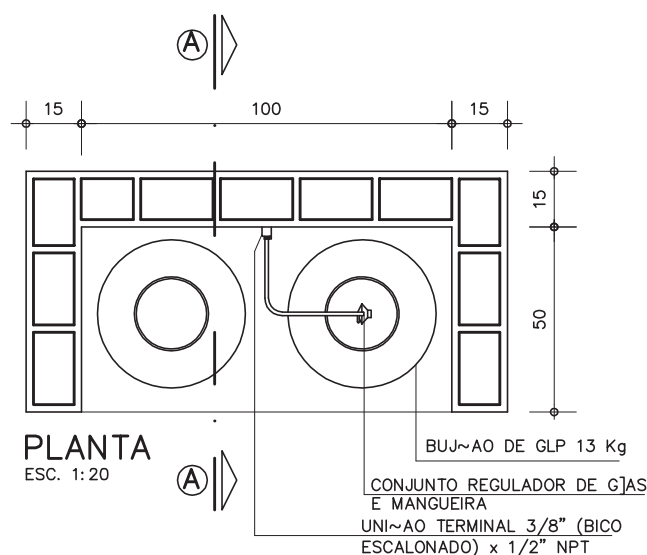
Código de listagem

0802005

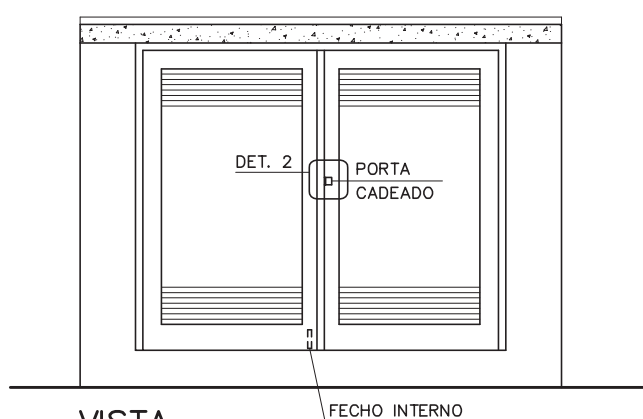


**Atenção**  
Preserve a escala  
Quando for imprimir, use  
folhas A4 e desabilite a  
função "Fit to paper"

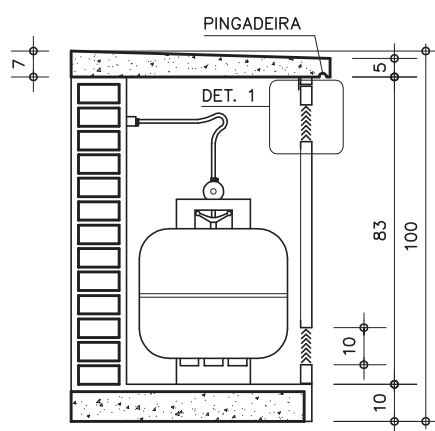
**Respeite o Meio Ambiente.**  
Imprima somente o ne-  
cessário



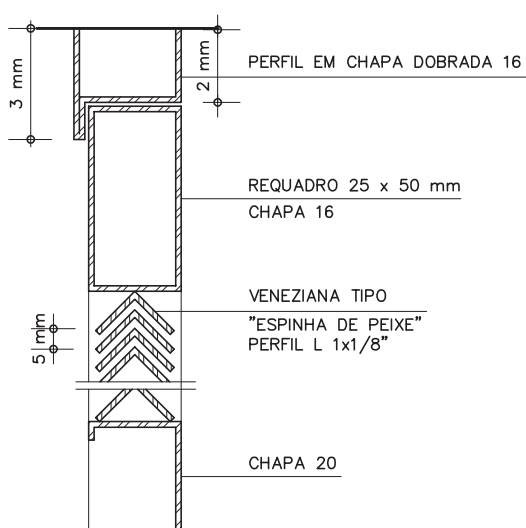
**PLANTA**  
ESC. 1:20



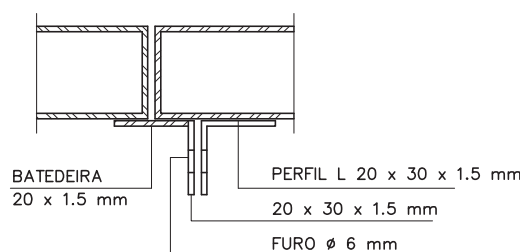
**VISTA**  
ESC. 1:20



**CORTE AA**  
ESC. 1:20



**DETALHE 1**  
ESC. 1:2



**DETALHE 2**  
**PORTA CADEADO**  
ESC. 1:2


# AG-08

Abrigo  
de gás  
2 botijões  
13 kg

Revisão 2  
Data 10/10/02

Página  
2/2

Código de listagem  
0802005

  
**Atenção**  
Preserve a escala  
Quando for imprimir, use  
folhas A4 e desabilite a  
função "Fit to paper"  
  
**Respeite o Meio Ambiente.**  
Imprima somente o ne-  
cessário

## DESCRIO Constituintes

- Base de concreto simples.
- Alvenaria de tijolos de barro comum.
- Laje de cobertura em concreto armado.
- Argamassa de revestimento da alvenaria.
- Cimentado poroso para revestimento do piso.
- Batentes e portas em chapa de ao dobrada, conforme desenho.
- Constituintes da instalao de gs, conforme desenho.

### Acessrios

- Dobradias: de lato tipo quadrado de 25mm, pino fixo, fixadas com parafusos auto-atarraxantes de ao.
- Cadeado: corpo e cilindro de lato, haste de ao temperado 30mm.
- Fecho: de ferro galvanizado, fio redondo reforado de sobrepor, comprimento do fio = 100mm.
- Botijes P13 com carga.
- Regulador de presso para uso domiciliar.
- Mangueira de acoplamento.
- Cadeado de lato macio 35mm.

### Acabamentos

- Alvenaria: pintura com tinta a base latex branca.
- Portas: pintura esmalte sinttico sobre base anti-oxidante.

## APLICAO

- Somente em zeladoria, desde que fora do corpo da edificao escolar.

## EXECUO

- Preparar o terreno convenientemente para que suporte o peso do componente.
- Base: concreto simples trao 1:3:4 cimento, areia e brita.
- Laje de concreto:
  - Concreto trao 1:2,5:4, cimento, areia e pedrisco;
  - Armao de ao CA-60b Ø=4,2mm, malha de 5 x 5cm;
  - Forma de tbuas de pinho.
- Assentamento dos tijolos: argamassa trao 1:4, cal hidratada e areia com adio de 100kg de cimento/m³ de argamassa.
- Revestimento dos tijolos:
  - Chapisco: argamassa trao 1:3, cimento e areia;
  - Emboo: argamassa trao 1:4, cal hidratada e areia, com adio de 150kg de cimento/m³ de argamassa;
  - Reboco: argamassa trao 1:4, cal e areia fina.
- Instalar a tubulao e conexes.
- Instalar as portas, chumbando-as na estrutura.
- Proceder a pintura do abrigo.
- Instalar os botjes P13 e interligar  rede de consumo.
- Testar o ponto de consumo.
- O abrigo somente poder ser executado ao nvel do piso trreo.

## RECEBIMENTO

- Porto:
  - Verificar a limpeza e proteo dos pontos de solda contra corroso;
  - Verificar funcionamento de dobradias, fecho e cadeado;
  - Verificar a ventilao - medidas.
- Instalao:
  - Verificar todas as juntas e possveis vazamentos, execu-  
tando teste com gua e sabo neutro nas unies.

## SERVIOS INCLUDOS NOS PREOS

- Escavao e reaterro apiloado.

- Apiloamento do fundo.
- Lastro de concreto (base).
- Alvenaria de 1/2 tijolo.
- Revestimento da alvenaria: chapisco, emboo, reboco.
- Cimentado poroso.
- Pintura: latex nas paredes e esmalte sinttico na porta.
- Laje de concreto.
- Portinhola com batentes e ferragens.
- Acessrios: cadeado, porta-cadeado, fecho.
- Acessrios de instalao: botijes com carga, vlvulas, mangueira e bico.

## CRITRIOS DE MEDIO

- un. — por unidade executada.

## FICHAS DE REFERNCIA Catlogo de Servios

Ficha H1 Instalaes de gs

## NORMAS

- NBR 13932 - Instalaes internas de GLP.